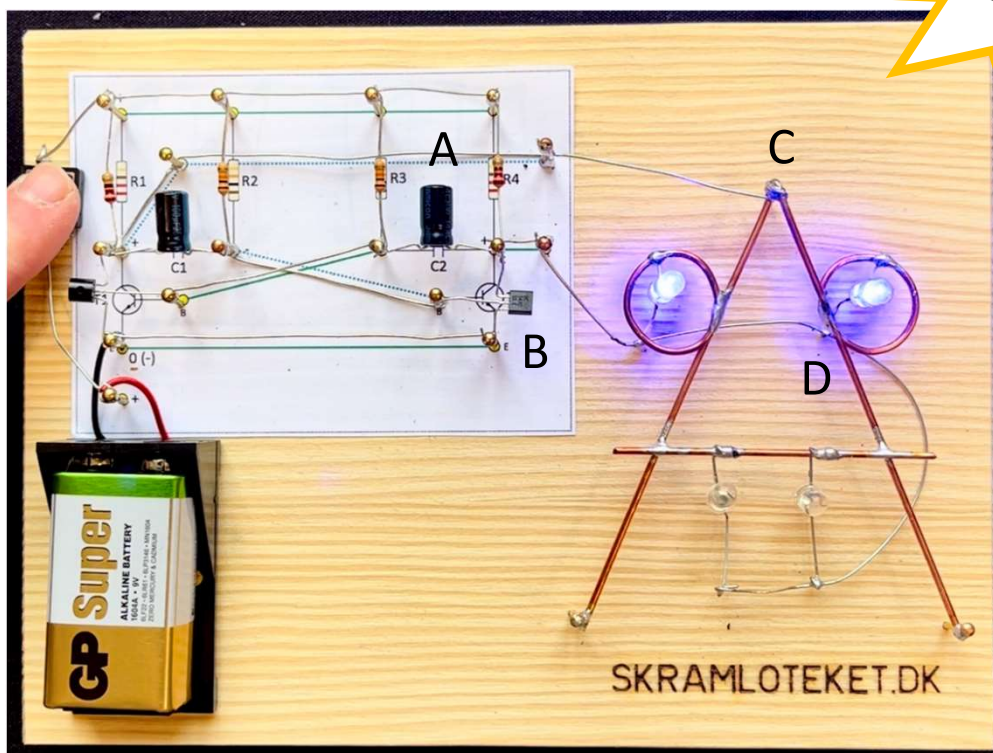


BYG EN AMV BLINKMASKINE

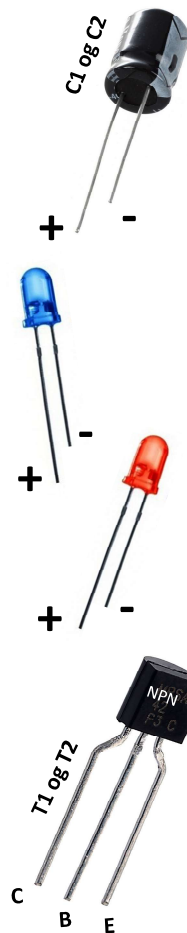
SVÆRHEDSGRAD
MELLEM



AMV. På billedet er kobberfiguren lagt ned for at man bedre kan se ledningsføringen.

FORKLARING

- A:** C1 og C2 skal vende rigtigt under montage. Plus-benene monteres på diagrammets plus-søm.
- B:** T1 og T2 skal vende rigtigt under montage. Betragtes en NPN transistor fra den flade side (se billede) er benet yderst til venstre colletoren (C). Benet i midten er basen (B), mens benet yderst til højre er emitteren (E). Disse monteres diagramsøm markeret med hhv. C, B og E.
- C:** Kobberskulpturen forbindes med monteringsstråd til det ene søm diagrammets højre side.
- D:** Plus-benet på hvide, blå og grønne dioder loddes fast til skulpturen. Minus-benet på røde og gule dioder loddes fast på skulpturen. Der monteres én monteringsstråd gennem alle lysdiodernes "frie" ben. Dette loddes fast på det andet søm diagrammets højre side.



SØMBRÆTOPSTILLING

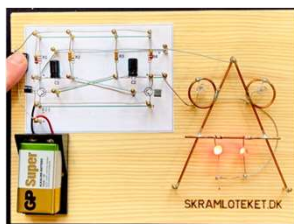
- Træplade ca. 19cm x 15cm
- Diagramtegning med AMV-kredsløb
- Messingsøm (l: 25mm, \varnothing : 1,4mm)
- 2 stk. 220 Ω kulfilm-modstande (R1, R4)
- 2 stk. 10k Ω kulfilm-modstande (R2, R3)
- 2 stk. NPN BC547 transistorer (T1, T2)
- 2 stk. 100 μ F kondensatorer (C1, C2)
- Monteringsstråd
- Trykknop-switch
- Batteriholder til 9V batteri

TIL FIGUREN

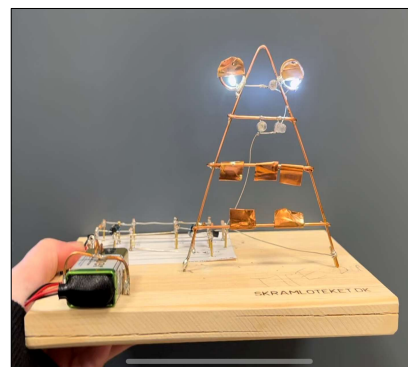
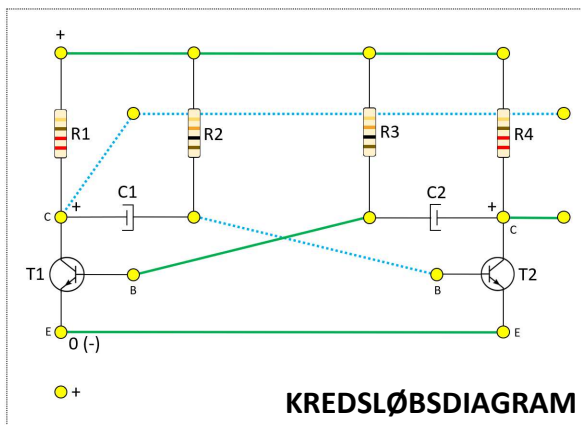
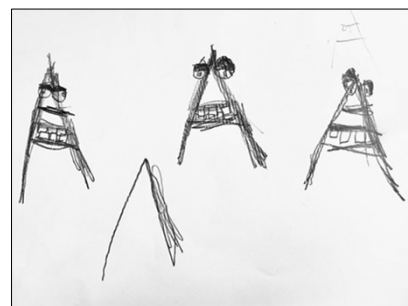
- Strippet kobbertråd
- Lysdioder (forskellige farver)

VÆRKTØJ OG APPARATUR

- Diverse tænger
- Loddestation inklusiv udsug
- Blyfrit loddetin (\varnothing : 0,7mm)
- Sikkerhedsbriller



Her ses AMV'ens anden fase, hvor de røde dioder lyser op.



Monster A - fra idé til færdigt apparat. AMV-opstilling lavet af elev i 5. klasse.

Vejledning til SKRAMLOTEKETS elektroniske kredsløb

LODNING ER
SJOVT

- Lim kredsløbsdiagrammet på en træplade.
- Bank messingsøm i diagrammets gule prikker. Der skal være ca. 1 cm søm over pladen.
- Montér først monteringsstråd (fortinnet kobbertråd), som anvist på diagrammet. Vær opmærksom på at man i de mere avancerede kredsløb, skal montere de tråde som er angivet med **grøn** farve oppe ved sømhovedet, mens tråde markeret med **turkis** i diagrammet skal være i niveau med pladen, for at undgå kortslutning i kredsløbet.
- Montér herefter modstande, transistorer, kondensatorer, trykknop-kontakter og andre komponenter ved at vikle enderne omkring messingsømmen. Vær opmærksom på at transistorer og lysdioder skal monteres rigtigt ift. strømretningen.
- Alle sammenføjninger loddet. Man kan med fordel begynde at lodde under montagen. Brug blyfrit loddetin.
- Alle Skramlotekets apparater er svagstrømskredsløb. Det er derfor meget vigtigt at undgå kolde lodninger. En enkelt kold lodning er nok til at apparatet ikke virker.
- Husk sikkerhedsbriller og udsugning.



SKRAMLOTEKET

Norgesgade 3, 2.sal

2300 København S

Tlf.: 93 10 04 44

Web: skramloteket.dk

E-mail: skram@skramloteket.dk